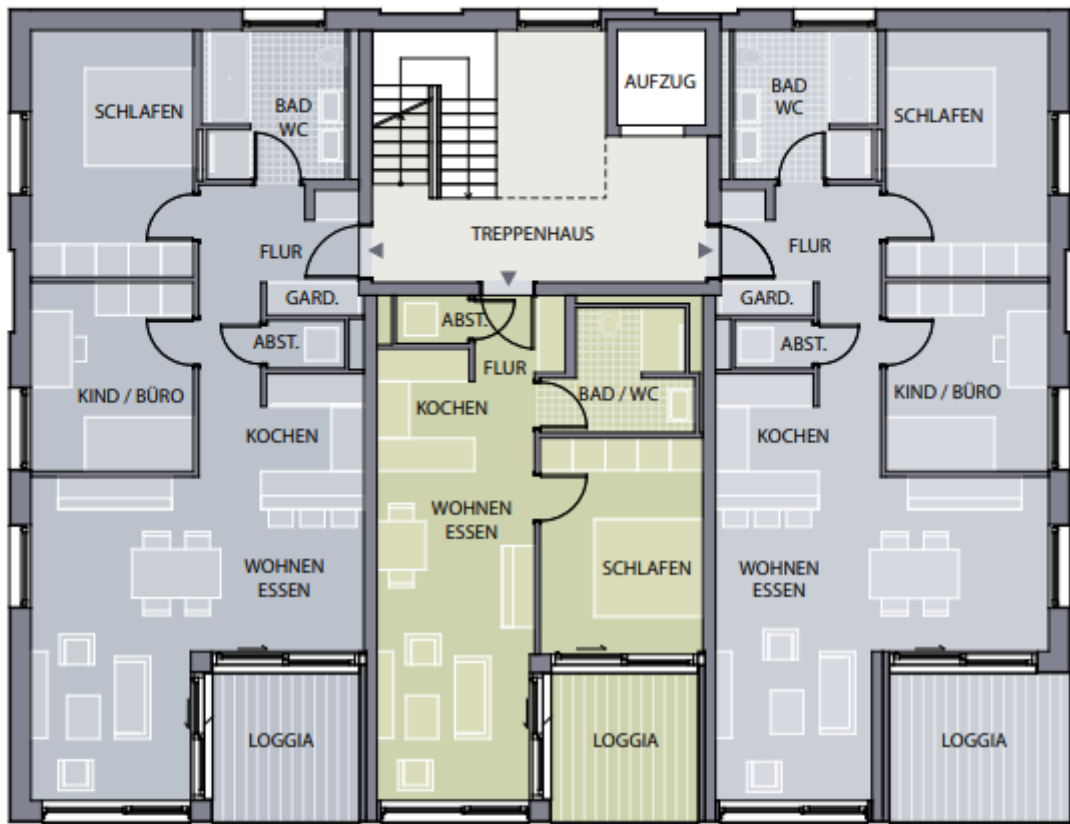


HAUS C – 1. OBERGESCHOSS



WOHNUNG C4 3-Zimmer-Wohnung

Wohnen / Essen	26,47 m ²
Kochen	7,55 m ²
Schlafen	13,65 m ²
Kind / Büro	10,46 m ²
Bad / WC	7,12 m ²
Flur/Garderobe	8,11 m ²
Abstellraum	1,28 m ²
Loggia (50 %)	3,99 m ²
Wohnfläche	78,63 m²

WOHNUNG C5 2-Zimmer-Wohnung

Wohnen / Essen	17,82 m ²
Kochen	6,00 m ²
Schlafen	11,82 m ²
Bad / WC	5,40 m ²
Flur/Garderobe	2,39 m ²
Abstellraum	1,19 m ²
Loggia (50 %)	3,99 m ²
Wohnfläche	48,61 m²

WOHNUNG C6 3-Zimmer-Wohnung

Wohnen / Essen	26,28 m ²
Kochen	7,55 m ²
Schlafen	13,65 m ²
Kind / Büro	10,46 m ²
Bad / WC	7,12 m ²
Flur/Garderobe	8,11 m ²
Abstellraum	1,28 m ²
Loggia (50 %)	4,51 m ²
Wohnfläche	78,96 m²