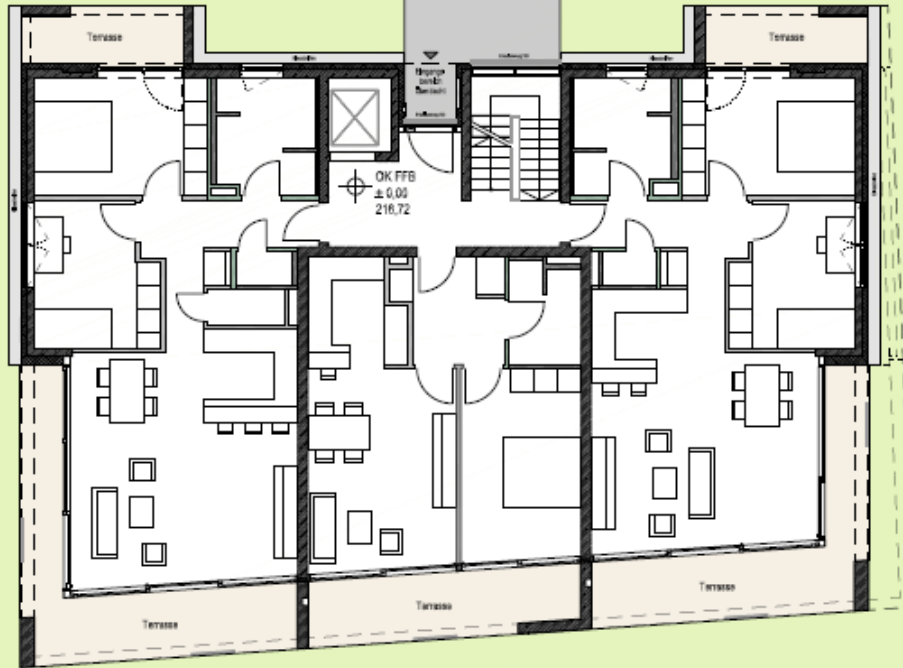


1802/2

Villa IV
216,72

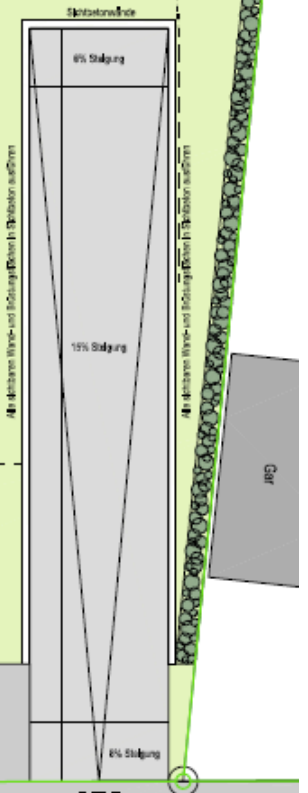
AI < > BA II



OK FFB
± 0,00
216,72

1800/8

Müll Stellfläche
Rasensteine
1,5 x 3 m



216,72

Zugang Villen
+216,72

Grundstücksgrenze

Fußgängerweg

Einfahrt Tiefgarage BA II
+216,72